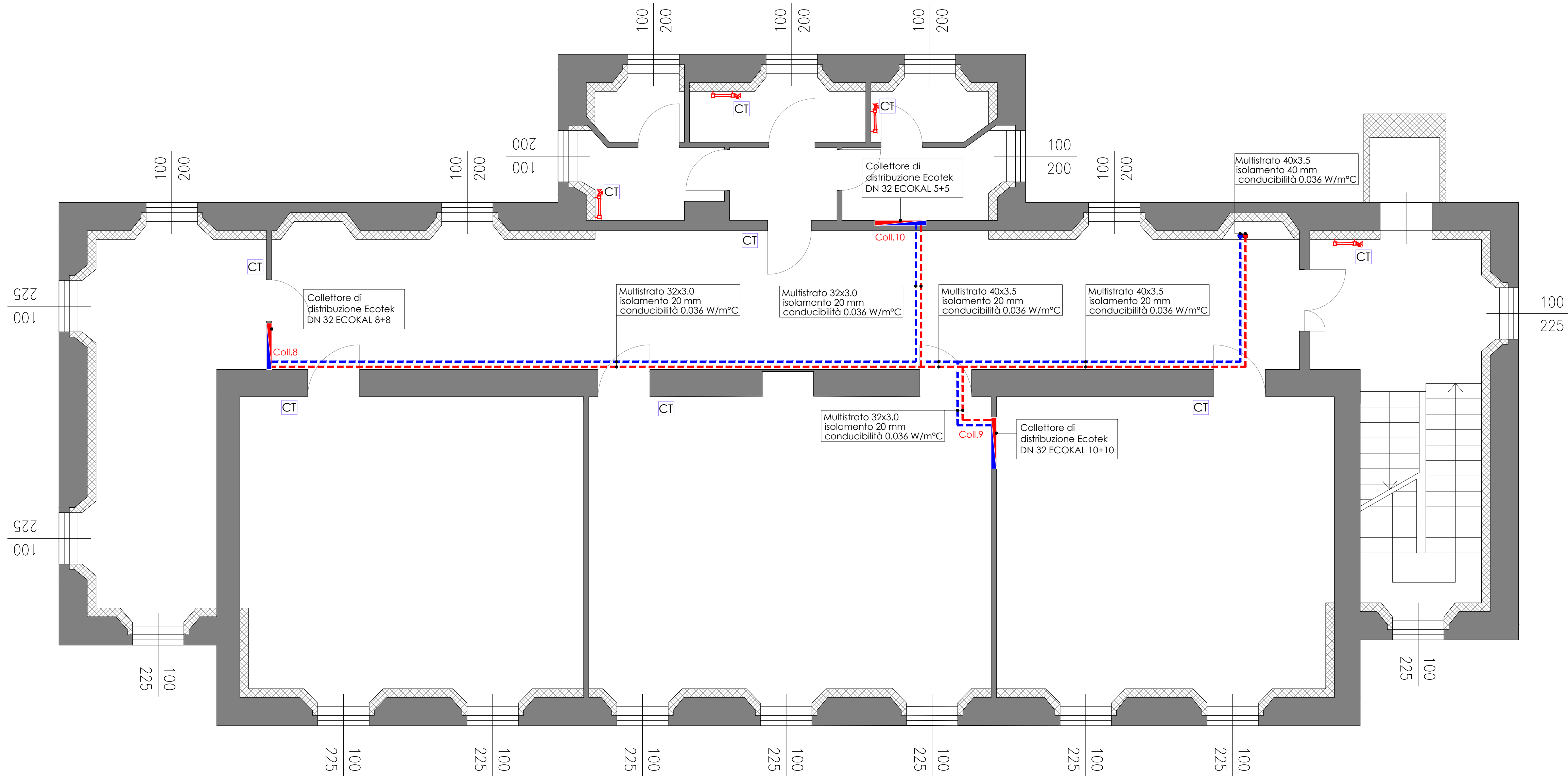
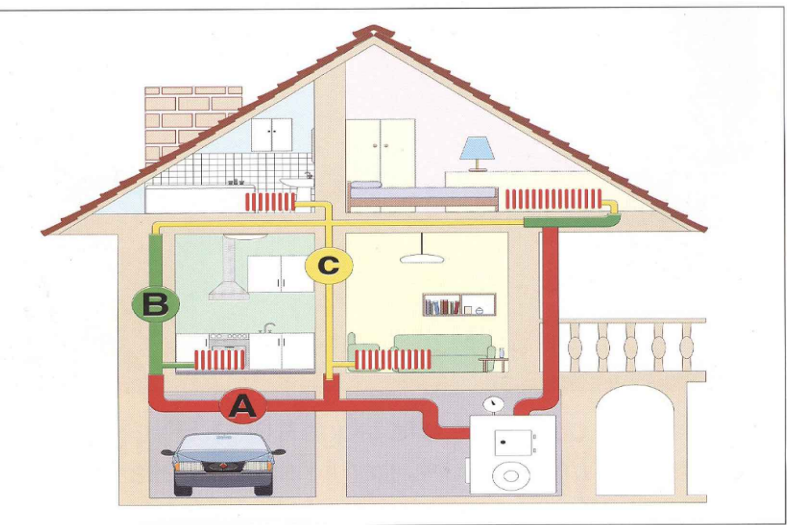
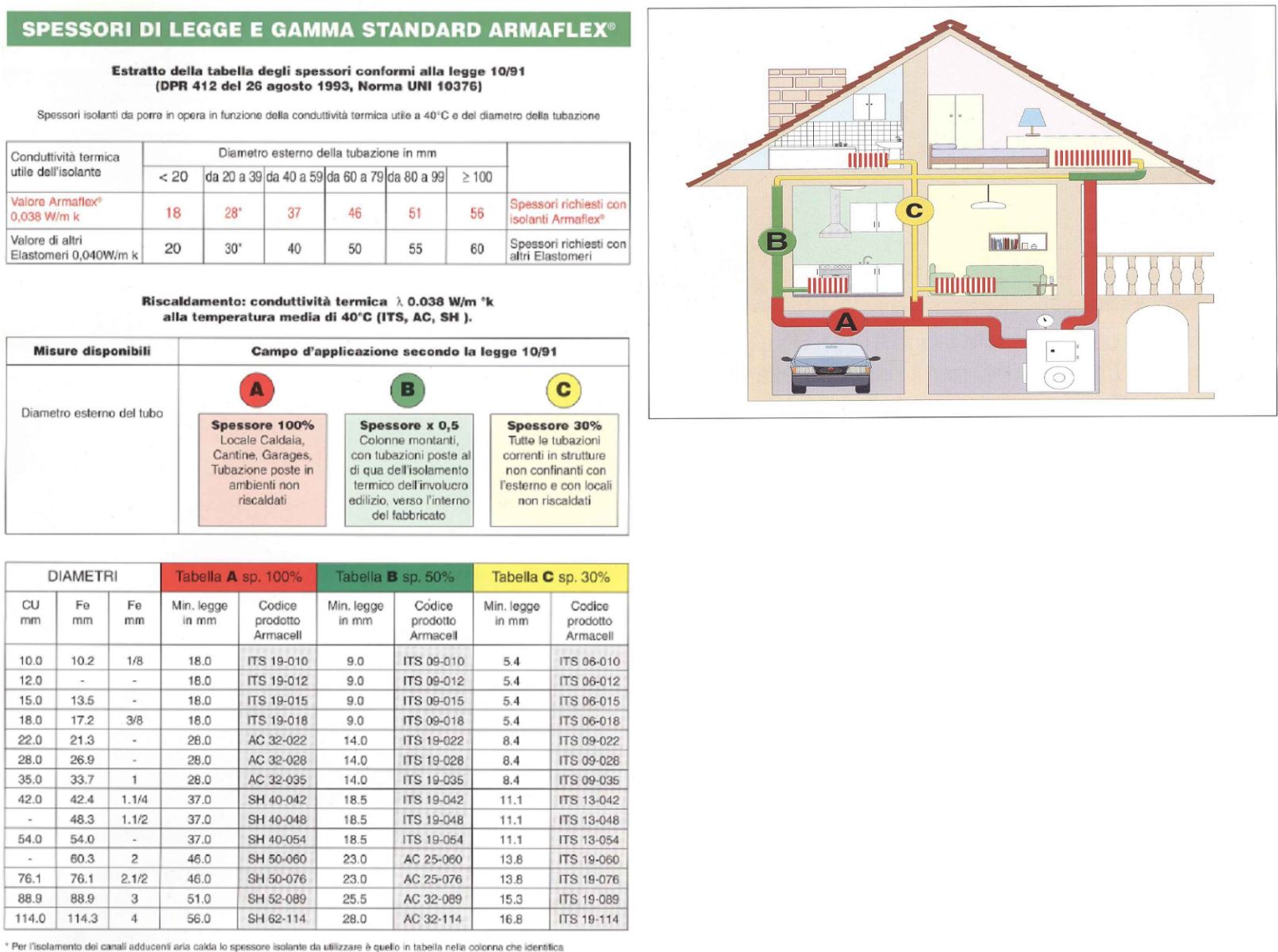
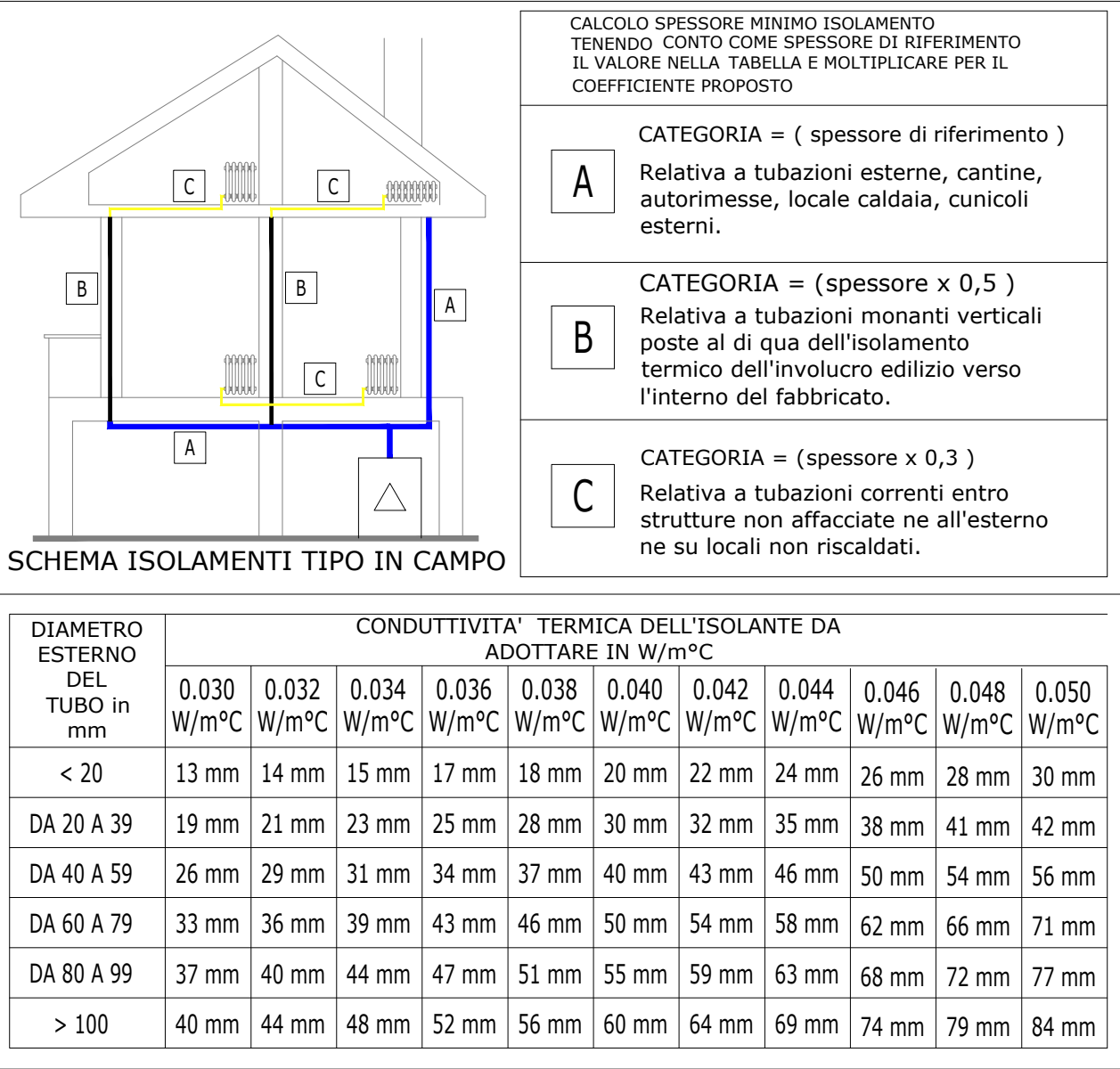


SPessori minimi con cui isolare le tubazioni secondo D.P.R. 412/93, conduttività termica a 40 °C.



PIANTA SECONDO PIANO



NOTE COSTRUTTIVE:

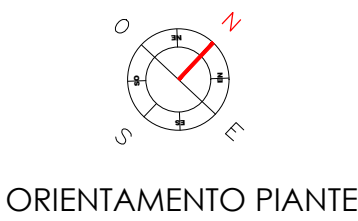
- IL LIVELLO DI RUMORE NELL'AMBIENTE ABITATIVO NON DOVRA' SUPERARE I 35 dB(A) SECONDO D.P.C.M. 5 Dicembre 97. PER QUESTO MOTIVO LE COLONNE DI SCARICO DOVRANNO ESSERE OPPORTUNAMENTE COIBENTATE E RACCHIUSE IN APPOSITI CAVEDI

NOTE PER IMPIANTO DI SCARICO:

- LE TUBAZIONI DI SCARICO ORIZZONTALI METEORICHE DOVRANNO AVERE UNA PENDENZA MINIMA DELLO 0,5 %
- LE TUBAZIONI DI SCARICO ORIZZONTALI ACQUE NERE DOVRANNO AVERE UNA PENDENZA MINIMA DELLO 0,5 %
- LE TUBAZIONI DI SCARICO ORIZZONTALI A VISTA ACQUE NERE DOVRANNO AVERE UN TEE DI ISPEZIONE OGNI 20m
- LE TUBAZIONI DI SCARICO ORIZZONTALI INTERRATE ACQUE METEORICHE DOVRANNO AVERE UN POZZETTO DI ISPEZIONE OGNI 30m O CON INGRESSO
- LE COLONNE DI SCARICO ACQUE NERE DOVRANNO AVERE UNA ISPEZIONE E UN SIFONE ALLA BASE DI COLONNA
- LE COLONNE VERTICALI DI SCARICO DOVRANNO AVERE COLLARI REI IN CORRISPONDENZA DELL'ATTRAVERSAMENTO DEI SOLAI

PER L'INSTALLAZIONE ATTENERSI ALLE NORME TECNICHE UNI 9183 E ALLE PRESCRIZIONI DEL PRODUTTORE, PER QUANTO RIGUARDA:

- RACCORDI, CURVE ED INNESTI
- SUPPORTI E STAFFAGGI
- ISPEZIONI
- QUINTI DI DILATAZIONI E PUNTI FISSI
- ATTRAVERSAMENTI SOLETTE



ORIENTAMENTO PIANTE

Caniere n. tavola

COMUNE DI INCUDINE 03

via Piazza G. Marconi - Incudine (BS)

Città Incudine (BS)

Progetto RIQUALIFICAZIONE ENERGETICA COMPLESSO EDILIZIO ADIBITO A MUNICIPIO E SERVIZI CORRELATI

Oggetto

Impianto meccanico per il riscaldamento dell'immobile tramite pannello radiante a pavimento colonne di distribuzione secondo piano

Scala 1:50

Data Maggio 2025

Committente COMUNE DI INCUDINE

Progettista ARCH. DE PEDRO FABIO Via Castagneto n. 13 Paspardo (BS)

Impresa costruttrice

Timbro e firma

Timbro e firma

Timbro e firma

Various notes

Date of receipt

Recipient copy

Tutti i diritti sono riservati. Vietata la riproduzione.